



*\*Exclusivo Sistema LATCH para sujeción de silla de niños.*



Chevrolet Captiva Sport es una todoterreno estilizada que te ofrece un manejo deportivo y lo último en comodidad y tecnología.

El lujo y la potencia conviven en un solo vehículo. Cuenta con un sistema inteligente que utiliza lo mejor del motor, con toda la comodidad del sistema TAP UP / TAP DOWN para cambiar marchas sin esfuerzo y con la máxima eficiencia. Su Tecnología ECO MODE, disponible en sus dos versiones de motorización 2.4L y 3.0L, le permiten optimizar el consumo de combustible.

La Chevrolet Captiva Sport ofrece múltiples sistemas integrados de protección activa y pasiva que le permiten ofrecer a sus ocupantes una sensación de confianza y tranquilidad.

CHEVROLET  
**CAPTIVA SPORT**

**FINDNEWROADS**

CHEVROLET 

# CAPTIVA SPORT

## ESPECIFICACIONES

FINDNEWROADS 

	2.4 L AT	2.4 L AT con Techo Corredizo	3.0 L AT Full Equipo
<b>DESEMPEÑO</b>			
Motor	2.4 L DOHC 4 en Línea	2.4 L DOHC 4 en Línea	3.0 L - V6 - 24 válvulas DOHC
Potencia (HP @ RPM)	182 @ 6700	182 @ 6700	264 @ 6950
Torque (kg-m @ RPM)	23.43 @ 4.900	23.43 @ 4.900	30,7 @ 5100
Transmisión	Automática 6 Vel - Secuencial	Automática 6 Vel - Secuencial	Automática 6 Vel - Secuencial
Dirección	Asistida hidráulicamente	Asistida hidráulicamente	Asistida hidráulicamente
Tracción	FWD	FWD	AWD
Llantas	235/60 R17 Aluminio	235/60 R17 Aluminio	235/55 R18 Aluminio
<b>CONFORT</b>			
Asientos delanteros con calefacción	No	No	Si
Aire Acondicionado	Si	Si	Automático con controles manuales
Cojinería en cuero	No	No	Si
Asiento de 6 posiciones eléctrico para conductor	No	No	Si
Techo corredizo	No	Si	Si
Freno de mano activado mediante botón	Si	Si	Si
Computador a bordo DIC	Si	Si	Si
Sistema MyLink	Si	Si	Si
Sistema ChevyStar	No	Si	Si
Pantalla táctil de 7 pulgadas (HD)	Si	Si	Si
Radio AM/FM - CD+MP3+AUX con Bluetooth	Si	Si	Si
Comandos de voz	Si	Si	Si
Sistema de rastreo satelital	No	Si	Si
Alarma de pico y placa	No	Si	Si
Sistema de acompañamiento en ruta	No	Si	Si
Emparejamiento del centro de entretenimiento con Sticher y Tune in	Si	Si	Si
App para smartphones para interaccion con Chevestar	No	Si	Si
Music streaming via bluetooth	Si	Si	Si
Camara de reversa	No	No	Si
<b>SEGURIDAD</b>			
Airbags frontales (conductor + pasajero)	Si	Si	Si
Airbags laterales delanteros	Si	Si	Si
Airbags laterales posteriores / cortina	Si	Si	Si
Frenos ABS + EBD	Si	Si	Si
BFI (Carrocería integral)	Si	Si	Si
TCS (Control electrónico de tracción)	Si	Si	Si
Stabilitrak (Control electrónico de estabilidad)	Si	Si	Si



### COLORES DISPONIBLES



## DIMENSIONES PESOS Y CAPACIDADES

	2.4L AT	2.4L AT con Techo	3.0L AT
Peso Vacío (kg)	1690	1690	1826
Peso Bruto Vehicular (kg)	2189	2189	2294
Capacidad de carga (kg)	499	499	468
Volumen en área de carga Lts (2 Filas)	1597	1597	1597
Tanque de combustible (gal/L)	19/72	19/72	19/72



Todos los vehículos Chevrolet responden a su confianza con calidad, prestigio y garantía. Garantía total de 2 años o 50,000 kilómetros.



# COTIZA

Tu nueva Chevrolet Captiva Sport

CONCESIONARIO: \_\_\_\_\_

Ase sor (a): \_\_\_\_\_

CLIENTE

FECHA: \_\_\_\_\_

Señor (a): \_\_\_\_\_

Empresa: \_\_\_\_\_

Dirección: \_\_\_\_\_

USADO RETOMA

Marca: \_\_\_\_\_

Año: \_\_\_\_\_

Placa: \_\_\_\_\_

Kms: \_\_\_\_\_

Vehículo: \_\_\_\_\_

Año / Modelo: \_\_\_\_\_

VALOR VEHÍCULO - CRÉDITO

Valor del Vehículo: \_\_\_\_\_

Equipo adicional: \_\_\_\_\_

VALOR A FACTURAR: \_\_\_\_\_

Cuota inicial: \_\_\_\_\_

Saldo: \_\_\_\_\_

Número de cuotas (12 m) \_\_\_\_\_

(24m) \_\_\_\_\_

(36m) \_\_\_\_\_

(48m) \_\_\_\_\_

(60m) \_\_\_\_\_

Seguro con la financie ra: Si  No

Valor seguro año: \_\_\_\_\_

Valor cuota seguro: \_\_\_\_\_

PRÓXIMO CONTACTO: Fecha: \_\_\_\_\_

Observacion es: \_\_\_\_\_

## DESEMPEÑO



Sistema ECO MODE



182 HP de potencia



Automática Secuencial

La Chevrolet Captiva Sport se encuentra equipada en sus diferentes versiones, con dos tipos de motorización.

Motor 2.4 litros SIDI, VVT, 16 válvulas, DOHC, 4 cilindros en línea, que alcanza una potencia máxima de 182HP @ 6700 RPM's y un torque de 232 Nm @ 4900 RPM's. Acoplado a una transmisión automática de 6 velocidades y una tracción FWD.

En la versión 3.0L podrás encontrar un motor de 6 cilindros en "V", 24 válvulas DOHC\*, con inyección electrónica multipunto de combustible, el cual alcanza una potencia máxima de 264HP @ 6950 RPM's y un torque de 300Nm @ 5100 RPM's. Acoplado a una transmisión automática de seis velocidades y tracción en las cuatro ruedas (AWD).

Tipo de motor	»	DOHC*
Cilindrada	»	(2,4 litros) 2.384 cm <sup>3</sup>
Potencia	»	182 HP @ 6700 rpm
Torque	»	23,7 Kg.m @ 4900 rpm

Tipo de motor	»	DOHC*
Cilindrada	»	(3,0 litros) 2.997 cm <sup>3</sup>
Potencia	»	264 HP @ 6950 rpm
Torque	»	30,7 Kg.m @ 5100 rpm

\*VVT (Variable Valve Timing) Apertura variable de válvulas.

\*DOHC (Double OverHead Camshaft) Doble eje de levas en la parte superior.

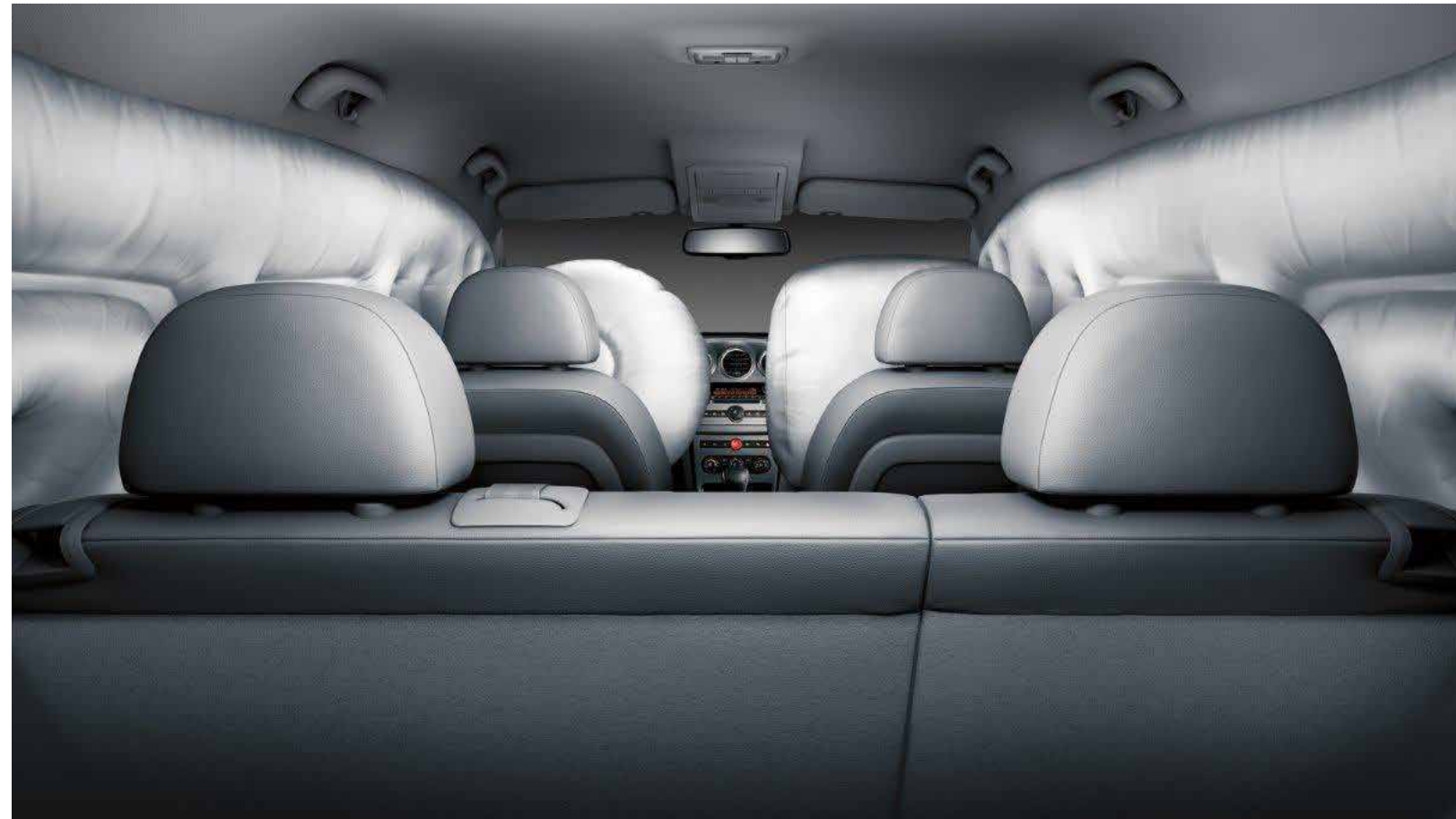
\*SIDI (Inyección de combustible directa).

\*FWD (Front Wheel Drive) Tracción delantera.

\*AWD (All Wheel Drive) Tracción en las cuatro ruedas.

Transmisión automática secuencial de seis velocidades y posición manual: tip up/ tip down, que brinda una precisión del enganche en los cambios y permite en ambas opciones una conducción deportiva, agradable y precisa. Cuenta con la Tecnología ECO MODE que permite optimizar el consumo de combustible.

Tipo de transmisión	»	Automática
	»	Secuencial de 6 velocidades



La Chevrolet Captiva Sport, cuenta con la tecnología **ChevyStar My Link** ofreciendo en sus diferentes versiones servicios como: localización, recuperación e inmovilización del vehículo, ChevyStar APP (Apertura y cierre de seguros, luces y bocina, localízame, sígueme, alertas de velocidad y estacionado), avisos de pico y placa, Music Streaming, manos libres con reconocimiento de voz, pantalla táctil de alta resolución, visor de fotos y videos, servicio de conserjería para reservaciones, entre otros.



Sistema de manejo ECOMODE / Cámara de reversa



# CALIDAD y DISEÑO



Flexible espacio interior



Frenos de Disco ventilado y tambor



Suspensión suave y confortable

Carrocería BFI (Body Frame Integrated) diseñada para garantizar la rigidez, estabilidad e insonorización de su estructura. Sus sistemas de suspensión y frenos hacen que la sensación de conducción del vehículo sea ágil y dinámica.

Dirección » Asistida hidráulicamente de piñón y cremallera

Suspensión

Delantera » Independiente McPherson con barra estabilizadora

Posterior » Semi independiente de Barra de torsión

Amortiguadores (del/post) » Hidráulicos telescópicos

Sistema de frenos

Delantera » Discos ventilados

Posterior » Tambor

ABS + EBD » Si



Airbag Seguridad para todos los ocupantes



Interactividad MyLink y CheyStar

Chevrolet Captiva Sport cuenta con múltiples sistemas integrados de protección activa y pasiva que le permiten ofrecer a sus ocupantes confianza y tranquilidad. Se encuentra equipada con 6 bolsas de aire que permiten proteger a todos los ocupantes del vehículo en caso de accidentes, dirección asistida hidráulicamente, frenos ABS+EBD\*, estructura BFI, pedales colapsables, cinturones de seguridad de 3 puntos en todos los asientos y seguros manuales para niños en puertas traseras, entre otros.

FINDNEWROADS



\*Las imágenes son ilustrativas y no corresponden necesariamente a la oferta comercial local vigente